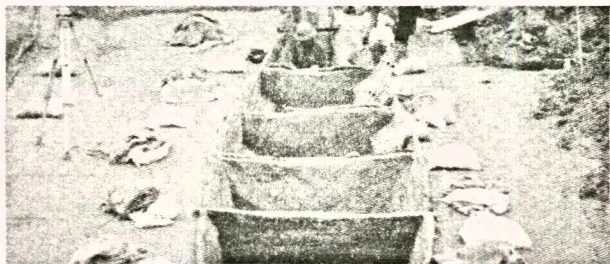


# Bắc Ninh khai quật khẩn cấp hai thuyền cổ mới phát hiện

Sở Văn hóa, Thể thao và Du lịch tỉnh Bắc Ninh đang phối hợp Viện Khảo cổ học thuộc Viện Hàn lâm Khoa học xã hội Việt Nam thực hiện khai quật khẩn cấp hai thuyền cổ mới được người dân phát hiện tại khu phố Công Hà, phường Hà Mãn, thị xã Thuận Thành, tỉnh Bắc Ninh. Đây là một phát hiện rất có giá trị về lịch sử và văn hóa đối với vùng đất cổ Luy Lâu.



● Các thuyền được phát hiện vẫn giữ được hình dáng khá nguyên vẹn.

Trong quá trình đào ao thả cá, khi phát hiện di vật có hình dáng giống chiếc thuyền gỗ nằm sâu dưới lòng đất, người dân đã giữ nguyên hiện trường và báo chính quyền. Theo các chuyên gia khảo cổ, vị trí xuất lộ thuyền cổ nằm trên dòng sông Dâu, là một nhánh của sông Thiên Đức - sông Đuống, chảy sát với bờ thành phía tây của thành Luy Lâu.

Trong phạm vi khai quật khoảng 300m<sup>2</sup>, hai chiếc thuyền nằm cách nhau khoảng 2m. Một chiếc có chiều dài khoảng 15m, rộng 2,2m; chiếc còn lại dài 14m, rộng khoảng 1,6m. Dù nằm sâu dưới lòng đất song các thuyền đang giữ được hình dạng khá nguyên vẹn.

Theo đánh giá bước đầu, đây có thể là hai thuyền chở hàng hóa trên sông Dâu, được đầu nối cố định với nhau bởi một thanh gỗ ở mũi thuyền. Hiện Sở Văn hóa, Thể thao và Du lịch tỉnh Bắc Ninh và Viện Khảo cổ học thuộc Viện Hàn lâm Khoa học xã hội Việt Nam tiếp tục khai quật, nghiên cứu để xác định niên đại và nghiên cứu các phương án di dời sau khi khai quật xong. **DAN THANH**